

Tournoi Inter-écoles Le Blanc-Mesnil

Livret découverte ♣



École :

Classe :

N°

Professeur :

*Jeudi 14 juin
2018*



RÉPUBLIQUE FRANÇAISE

Circonscription
du Blanc-Mesnil

académie de Créteil



**EUROPE
ECHECS**

www.europe-echecs.com



**Le
Blanc-Mesnil**

Collez ici la constitution des groupes

Tournoi inter-écoles des échecs - Constitution des groupes A B C (Document à remplir, à imprimer pour que l'enseignant est un exemplaire et à découper en trois et à coller dans les livrets A, B et C)

Ecole Groupe A	Classe	Ecole Groupe B	Classe	Ecole Groupe C	Classe
<u>Nom de l'adulte en charge</u>		<u>Nom de l'adulte en charge</u>		<u>Nom de l'adulte en charge</u>	
<u>Liste des élèves</u>		<u>Liste des élèves</u>		<u>Liste des élèves</u>	
1 :		1 :		1 :	
2 :		2 :		2 :	
3 :		3 :		3 :	
4 :		4 :		4 :	
5 :		5 :		5 :	
6 :		6 :		6 :	
7 :		7 :		7 :	
8 :		8 :		8 :	
<u>Zone 1</u> : Parties relais de 9h30 et 10h30		<u>Zone 3</u> : Matchs par équipe de 9h30 à 10h30		<u>Zone 2</u> : Parcours découverte de 9h30 à 10h30	
<u>Zone 2</u> : Parcours découverte de 10h45 à 11h45		<u>Zone 1</u> : Parties relais de 10h45 à 11h45		<u>Zone 3</u> : Matchs par équipe de 10h45 à 11h45	
<u>Zone 3</u> : Matchs par équipe de 13h à 14h		<u>Zone 2</u> : Parcours découverte de 13h à 14h		<u>Zone 1</u> : Parties relais de 13h à 14h	

Journoi Inter-écoles

Sommaire C

. Constitution des groupes A, B, C.....	P	2
. Sommaire - Édito de Mme l'Inspectrice.....	P	3
. Déroulé de la journée - Édito de M. le Maire.....	P	4
. Déplacement des pièces.....	P	5
. Appariements Parcours découverte.....	P	6
. Pièces et échiquiers.....	P	7
. Histoire du jeu.....	P	8
. Mâts célèbres.....	P	9
. Découpage-collage (1).....	P	10
. Découpage-collage (2).....	P	13
. Feuille de Match / Équipe.....	P	14
. Feuille de Parties Relais.....	P	15
. Galerie de championnes - Édito du Pdt de la F.F.E... ..	P	16
. Numéros de classe - Citations.....	P	17
. Galerie de champions - Édito du Chef de Projet.....	P	18
. Récapitulatif des points.....	P	19
. Plan du site.....	P	20



Une des légendes les plus célèbres sur l'origine du jeu d'échecs raconte que le roi Belkir promet une récompense exceptionnelle à qui lui proposerait une distraction qui le satisferait. Le Brahman Sissa lui proposa le jeu d'échecs.

Je salue le partenariat avec la Ville qui a permis aux enseignants blanc-mesnilois de faire découvrir à leurs élèves, le jeu d'échecs. A l'instar du roi Belkir, les élèves et leurs enseignants en furent enthousiasmés.

L'approche ludique mobilise naturellement les élèves qui trouvent du plaisir dans la pratique d'un jeu. Mais au-delà de l'engouement qui porte les élèves, les activités échiquéennes leur permettent de développer des capacités qui confortent les compétences enseignées à l'école. La co-intervention harmonieuse, en classe, de l'enseignant et de l'intervenant expert, permet aux élèves de transférer les compétences acquises d'un domaine à l'autre.

C'est ainsi que les élèves développent des capacités de raisonnement, d'anticipation et l'esprit de synthèse. Ce jeu, véritable sport cérébral, permet de développer la mémoire en la faisant travailler pour se souvenir des débuts de partie et des situations standards. Il constitue aussi un entraînement à la prise de décision en temps limité. Les activités échiquéennes stimulent le jugement mais aussi l'imagination et la créativité.

Le jeu d'échecs est un véritable outil pour l'élève de l'école élémentaire et maternelle.

Annie Cabrera
Inspectrice de l'Éducation nationale
Chargée de la circonscription du Blanc-Mesnil

Déroulé de la journée E

Horaires	Activités	14h00 Fin du tournoi	
08h30 à 09h30	Arrivée et accueil	Remise des coupes et photos	
09h30 à 10h00	Match par équipe N°1	14h00	Groupe Karpov (Audin, Moquet, Calmette, Curie)
		14h15	Groupe Morphy (Lurçat, Vallès, Vaillant, Fluard)
10h00 à 10h30	Match par équipe N°2	14h30	Groupe Carlsen (Wallon, Macé, Jaurès, Hugo)
		Goûter	
10h30 à 10h45	Rotation	14h00	Groupe Carlsen (Wallon, Macé, Jaurès, Hugo)
10h45 à 11h15	Partie Relais N°3	14h15	Groupe Karpov (Audin, Moquet, Calmette, Curie)
		14h30	Groupe Morphy (Lurçat, Vallès, Vaillant, Fluard)
11h15 à 11h45	Partie Relais N°4	Remise des médailles	
11h45 à 13h00	Déjeuner	14h00	Groupe Morphy (Lurçat, Vallès, Vaillant, Fluard)
		14h15	Groupe Carlsen (Wallon, Macé, Jaurès, Hugo)
13h30 à 13h30	Parcours Découverte	14h30	Groupe Karpov (Audin, Moquet, Calmette, Curie)
		Retour dans les écoles	

Le challenge inter-écoles qui se déroule le 1^{er} juin est maintenant un rendez-vous attendu par tous les enfants du Blanc-Mesnil participant à l'activité échecs dans le temps scolaire, mais également par l'ensemble de la communauté éducative. Pour le maire que je suis c'est aussi un moment important car il met un terme à un ensemble de parties engagées avec les différentes classes de la ville. D'autres se termineront dans les écoles. C'est une joie de pouvoir échanger durant 9 mois avec les élèves et de voir leur progression.

L'engagement financier de la ville pour que cet enseignement soit délivré au plus grand nombre est important, mais lorsque l'on voit les progrès et les bienfaits de ce jeu dans l'apprentissage de nos enfants nous sommes confortés dans cette dynamique. De nombreux parents me vantent les qualités de cette matière et la progression de leurs enfants dans la concentration à l'école ainsi que dans le travail réalisé à la maison. Aujourd'hui c'est plus de 1000 enfants blanc-mesnilois qui s'adonnent chaque semaine à la pratique de ce jeu. Le Blanc-Mesnil est à n'en pas douter une ville échiquéenne reconnue qui nous conduira à organiser en mai prochain le championnat de France de Blitz.

La réussite de ce projet est collective. Je remercie l'ensemble des animateurs d'Europe Echecs, Bachar Kouatly, Philippe Moreira ainsi que les professeurs des écoles engagés dans cette aventure. Enfin je remercie l'inspectrice de l'éducation nationale madame Cabrera qui a cru dès le début à cet ambitieux projet.

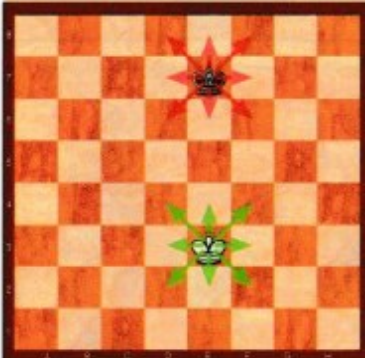
Thierry Meignen
Maire du Blanc Mesnil
Conseiller Régional d'Ile-de-France



Conception & textes
 Philippe Moreira
 Crédits photos
 Europe Echecs
 Tous les dessins
 Studio Istéa

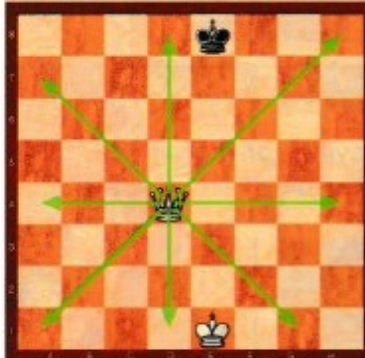
Déplacement des pièces

LE DÉPLACEMENT DU ROI



Le Roi se déplace d'une seule case à la fois.

LE DÉPLACEMENT DE LA DAME



La Dame est la pièce la plus forte du jeu d'échecs. Elle se déplace dans tous les sens et peut contrôler au maximum 27 cases.

LE DÉPLACEMENT DE LA TOUR



La Tour se déplace de manière horizontale et verticale.

LE DÉPLACEMENT DU FOU



Le Fou se déplace en diagonale.

LE DÉPLACEMENT DU CAVALIER



Le Cavalier se déplace en « L » et est la seule pièce à pouvoir sauter par-dessus les autres.

LE DÉPLACEMENT DU PION



Le pion avance d'une case en avant. Il prend une autre pièce d'une case en diagonale. Attention à l'exception ! Un pion situé sur sa case de départ peut se déplacer de deux cases en un coup !



Avant le petit ROQUE

Le ROQUE est possible si :

- Je n'ai jamais déplacé ni le Roi ni la Tour
- L'espace entre le Roi et la Tour est libre de pièces
- Je ne suis pas en échec
- Mon Roi ne traverse ou ne se retrouve pas en échec en effectuant le Roque

Le Roi s'avance de 2 cases vers la Tour qui vient se positionner de l'autre côté du Roi



Après le petit ROQUE

Parcours découverte

En Zone 2 (partie gauche de la halle)
Appariements

Heure	Ateliers	N°	Jab	N°	Jab	N°	Jab	N°	Jab	N°	Jab
09h30	1 Pièces et échiquiers	101	1	102	2	103	3	104	4	105	5
		106	6	107	7	108	8	109	9	110	10
	2 Histoire et champions	111	1	112	2	113	3	114	4	201	5
		202	6	203	7	204	8	205	9	206-207	10
	3 Mats célèbres	208	1	209	2	210	3	211	4	212	5
		213	6	214	7	301	8	302	9	303	10
	4 Découpage collage	304	1	305	2	306	3	307	4	308	5
		309	6	310	7	311	8	312	9	313-314	10
09h45	1 Pièces et échiquiers	304	1	305	2	306	3	307	4	308	5
		309	6	310	7	311	8	312	9	313-314	10
	2 Histoire et champions	101	1	102	2	103	3	104	4	105	5
		106	6	107	7	108	8	109	9	110	10
	3 Mats célèbres	111	1	112	2	113	3	114	4	201	5
		202	6	203	7	204	8	205	9	206-207	10
	4 Découpage collage	208	1	209	2	210	3	211	4	212	5
		213	6	214	7	301	8	302	9	303	10
10h00	1 Pièces et échiquiers	208	1	209	2	210	3	211	4	212	5
		213	6	214	7	301	8	302	9	303	10
	2 Histoire et champions	304	1	305	2	306	3	307	4	308	5
		309	6	310	7	311	8	312	9	313-314	10
	3 Mats célèbres	101	1	102	2	103	3	104	4	105	5
		106	6	107	7	108	8	109	9	110	10
	4 Découpage collage	111	1	112	2	113	3	114	4	201	5
		202	6	203	7	204	8	205	9	206-207	10
10h15	1 Pièces et échiquiers	111	1	112	2	113	3	114	4	201	5
		202	6	203	7	204	8	205	9	206-207	10
	2 Histoire et champions	208	1	209	2	210	3	211	4	212	5
		213	6	214	7	301	8	302	9	303	10
	3 Mats célèbres	304	1	305	2	306	3	307	4	308	5
		309	6	310	7	311	8	312	9	313-314	10
	4 Découpage collage	101	1	102	2	103	3	104	4	105	5
		106	6	107	7	108	8	109	9	110	10

Pièces et échiquier

En Zone 2 (partie gauche de la halle)

A remplir et signer par l'animateur

PC1. Donnez le nombre total de pièces blanches ou noires au début de la partie ?

- 8
- 16
- 32

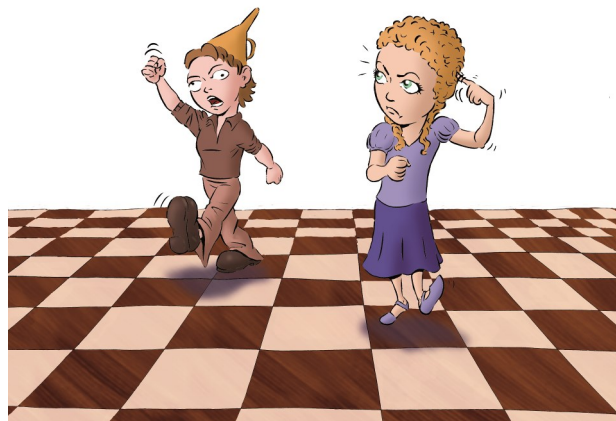


J'ai les pièces !
Tu veux les blancs
ou les noirs ?



PC2. Comment la Dame peut-elle se déplacer ?

- Comme une Tour et un Fou
- Comme un Fou et un Cavalier
- Comme une Tour, un Fou et un Cavalier



PC3. Avec mon pion sur la 5ème rangée, qu'est-ce que la prise-en-passant ?

- La prise d'une pièce adverse à côté de lui
- La prise d'un pion qui vient de s'avancer d'une case
- La prise d'un pion qui vient de s'avancer de 2 cases

PC4. Le pion d2 enlevé de la position de départ, combien de pièces peuvent s'y déplacer ?

- 2
- 3
- 4

PC5. Que fais-je sur échec ?

- Je dois me défendre
- J'attaque moi aussi
- Ce que je veux

Histoire du jeu ♣

En Zone 2 (partie gauche de la halle)

A remplir et signer par l'animateur

HC1. Dans quel pays les échecs ont-ils été inventés ?

- o En Chine
- o En Inde
- o Au Japon



HC2. Quel joueur a disputé la célèbre Partie de L'Opéra ?

- o Bobby Fisher
- o Paul Morphy
- o Magnus Carlsen



HC3. Comment s'appelle la championne du monde 2017 d'échecs?

- o Ju Wenjun
- o Judit Polgar
- o Yifan Hou

HC4. Comment s'appelle la championne de France 2016 d'échecs ?

- o Sophie Millet
- o Almira Skripchenko
- o Marie Sebag

HC5. De ces 3 champions, lequel l'a été avant les 2 autres?

- o Veselin Topalov
- o Boris Spassky
- o Vladimir Kramnik

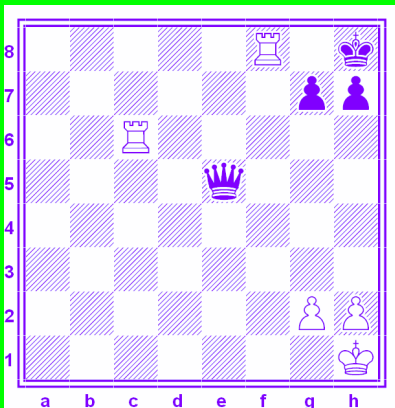
Mats célèbres 2

En Zone 2 (partie gauche de la halle)

A remplir et signer par l'animateur

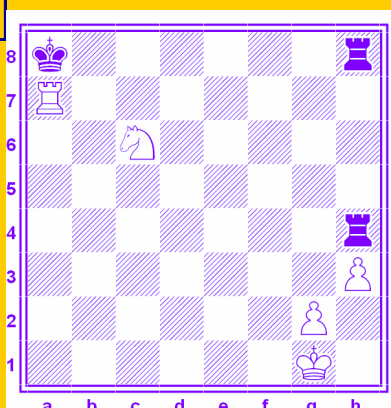
Comment s'appelle ces 2 mats bien connus ?

MB1



- Baiser de la mort
- Mat des 2 Tours
- Mat du couloir

MB2

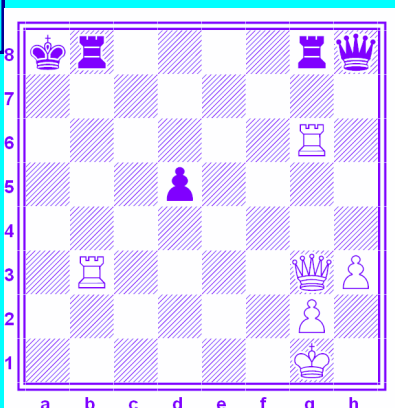


- Mat des épaulettes
- Mat des Arabes
- Mat du Berger



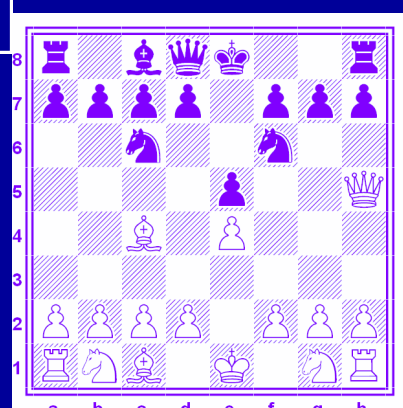
A toi de mettre le Roi Noir Mat en 1 coup

MB3



- Ta6 Mat
- Ta3 Mat
- DxTb8 Mat

MB4



- Dxe5 Mat
- Fxf7 Mat
- Dxf7 Mat

Rejoignez la Partie Majoritaire
Sur bm.echecs.com

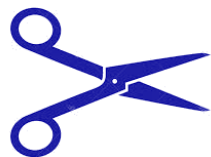
Découpage-collage ♚ (1)

Lisez bien toutes les consignes
avant de commencer:

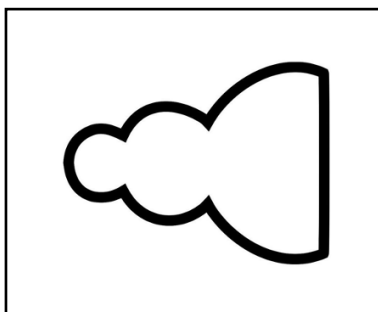
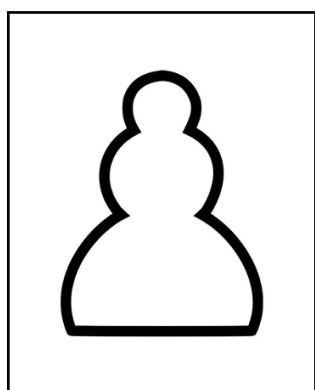
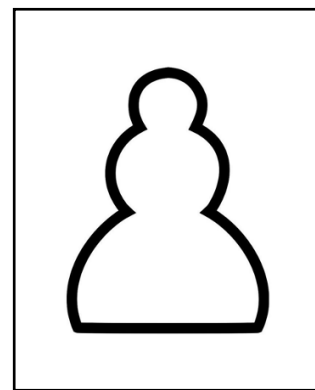
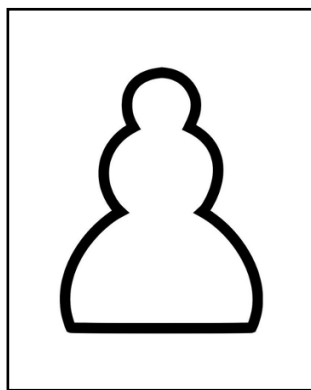
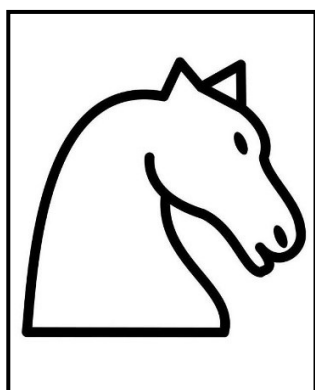
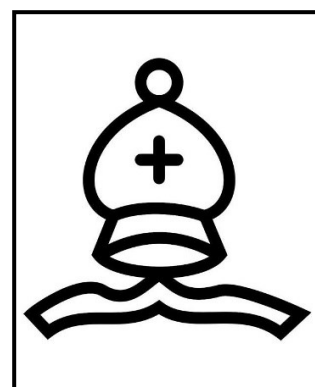
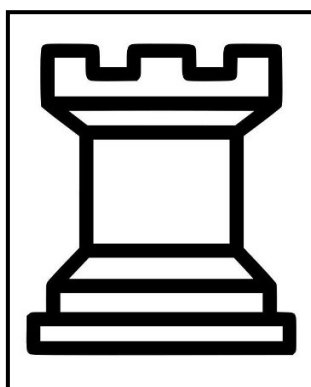
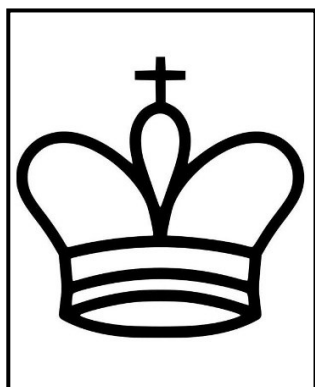
Découpez et coloriez les pions et pièces ci-dessous avec les camarades de votre groupe. Les élèves des 2 autres groupes de ta classe feront de même.

Le but est de placer puis de coller les **pièces et pions noirs et blancs** obtenus en **position de départ** sur la feuille format raisin apportée par votre classe.

Attention: il ne doit y avoir que 8 pions et 8 pièces par camp. Certains sont donc en plus.



Amusez-vous bien !



Page découpée
par le groupe L

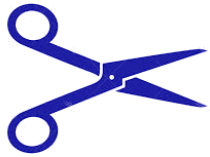
Page découpée
par le groupe L

Découpage-collage ♚ (2)

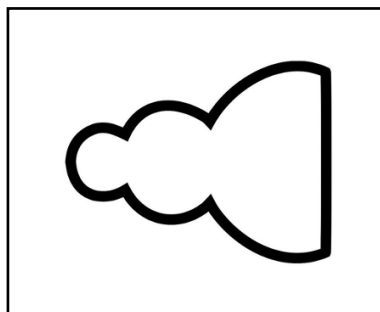
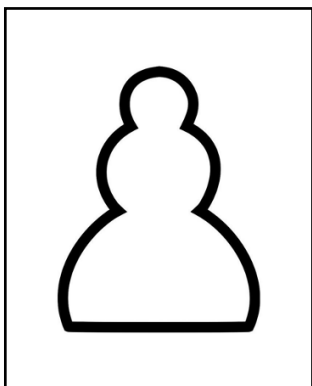
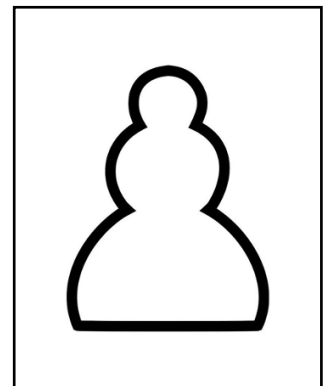
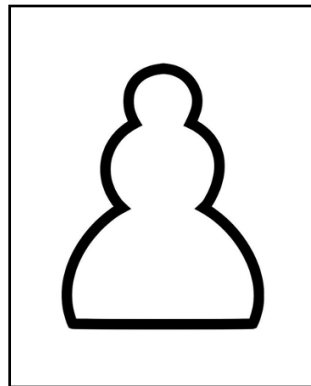
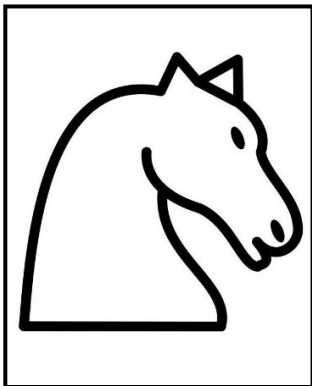
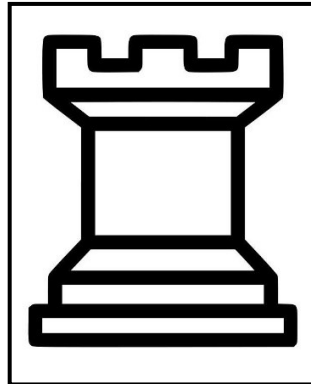
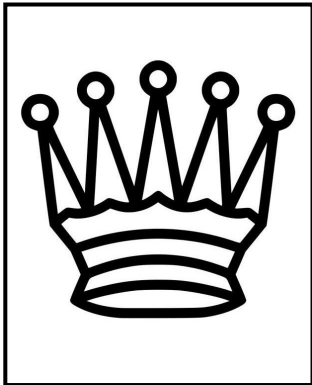
Lisez bien toutes les consignes
avant de commencer:

Découpez et coloriez les pions et pièces ci-dessous avec les camarades de votre groupe. Les élèves des 2 autres groupes de ta classe feront de même.
Le but est de placer puis de coller les **pièces et pions noirs et blancs** obtenus en **position de départ** sur la feuille format raisin apportée par votre classe.

Attention: il ne doit y avoir que 8 pions et 8 pièces par camp. Certains sont donc en plus.



Amusez-vous bien !



Feuille de Match / Equipe

En Zone 3 (partie droite de la halle)

Appariements

Heure	Match	Jab	Match	Jab	Match	Jab	Match	Jab	Match	Jab	Match	Jab	Match	Jab							
10h45 N°3	105	114	1	106	104	2	107	103	3	108	102	4	109	101	5	110	113	6	111	112	7
	205	214	8	206	204	9	207	203	10	208	202	11	209	201	12	210	213	13	211	212	14
	305	314	15	306	304	16	307	303	17	308	302	18	309	301	19	310	313	20	311	312	21
11h15 N°4	114	112	1	113	111	2	101	110	3	102	109	4	103	108	5	104	107	6	105	106	7
	214	212	8	213	211	9	201	210	10	202	209	11	203	208	12	204	207	13	205	206	14
	314	312	15	313	311	16	301	310	17	302	309	18	303	308	19	304	307	20	305	306	21

A remplir et signer par l'animateur

Résultats	Mat	Victoire	Match nul	Défaite
Décompte de points	5	3	2	1

Horaires	Place N°	École Adversaire				Classe			
10h45 à 11h05 Match par équipe n°3									
Numéros des échiquiers	1	2	3	4	5	6	7	8	
11h05 à 11h15 Attribution de points									
Total des points		Divisé par le nombre d'échiquiers				x10			

Horaires	Place N°	École Adversaire				Classe			
11h15 à 11h35 Match par équipe n°4									
Numéros des échiquiers	1	2	3	4	5	6	7	8	
11h35 à 11h45 Attribution de points									
Total des points		Divisé par le nombre d'échiquiers				x10			

Feuille de Parties Relais

En Zone 1 (sous les barnums)

Appariements

Heure	Match	Jab	Match	Jab	Match	Jab	Match	Jab	Match	Jab	Match	Jab	Match	Jab							
13h00 N°5	106	114	1	107	105	2	108	104	3	109	103	4	110	102	5	111	101	6	112	113	7
	206	214	8	207	205	9	208	204	10	209	203	11	210	202	12	211	201	13	212	213	14
	306	314	15	307	305	16	308	304	17	309	303	18	310	302	19	311	301	20	312	313	21
13h30 N°6	114	113	1	101	112	2	102	111	3	103	110	4	104	109	5	105	108	6	106	107	7
	214	213	8	201	212	9	202	211	10	203	210	11	204	209	12	205	208	13	206	207	14
	314	313	15	301	312	16	302	311	17	303	310	18	304	309	19	305	308	20	306	307	21

A remplir et signer par l'animateur

Résultats	Mat	Victoire	Match nul	Défaite
Décompte de points	5	3	2	1

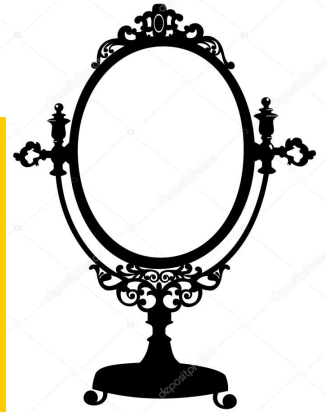
Horaires	Place N°	École Adversaire	Classe	
13h00 à 13h20 Partie Relais n°5				
13h20 à 13h30 Attribution de points	Nombre de points		x10	

Horaires	Place N°	École Adversaire	Classe	
13h30 à 13h50 Partie Relais n°6				
13h50 à 14h00 Attribution de points	Nombre de points		x10	





Galerie de Championnes



La future
Championne
c'est toi !?

La Fédération Française des Echecs est fière du projet qui a été lancé au Blanc-Mesnil début 2015.

Quand la ville, l'inspection d'académie, le comité départemental de Seine-St-Denis, la ligue d'île-de -France , Europe Echecs sont réunis autour d'une ambition pour les écoles et ses enfants, c'est un motif d'espoir pour l'avenir.

En 2015 vous étiez 186 enfants dans le temps périscolaire. En 2016 participaient plus de 700 enfants de 32 classes, en 2018, vous êtes plus de 1000 enfants de 43 classes et 12 écoles en temps scolaire.

La pratique du jeu d'échecs conduit effectivement à développer des compétences mobilisant logique, stratégie, rigueur, concentration, mémoire et capacité d'abstraction qui sont des facteurs de réussite. Il convient d'ajouter certains bienfaits observés sur l'apprentissage.

La FFE et le Ministère de l'éducation ont reconduit la convention le 1er février 2017 en présence de Monsieur Thierry Meignen maire du Blanc-Mesnil et de Madame Annie Cabrera inspectrice d'académie.

Le Challenge inter-écoles organisé ce 14 juin en concertation avec les différentes institutions démontre que quand il y a une volonté politique notre pays est capable d'avancer et de proposer le meilleur pour ses enfants.

Le principe de la partie majoritaire jouée entre Monsieur le Maire et les enfants permet une action dont la signification est forte car elle s'inscrit dans la durée.

Cette action commune permet de bâtir sur des bases solides.

L'universalité du jeu d'échecs permet à tous les élèves d'avoir à leur disposition une passerelle supplémentaire qu'ils pourront utiliser tout au long de leur vie

Bachar Kouatly

Président de la Fédération Française des Echecs



Sophie Millet



Marie Sebag



Gunina Valentina

Numéros de classe

École	Enseignants	Niveaux	N°
PAUL ÉLUARD	M. MANGIN	CP	101
JULES VALLÈS	Mme PEGORIER	CP	102
A. & J. LURÇAT	Mme ROYER	CP	103
HENRI WALLON	Mme TURLAN	CP	104
JEAN JAURÈS	MME DEBBOUZA	CE1	105
JULES VALLÈS	Mme ROBINE LANGLO	CE1	106
JULES VALLÈS	Mme LEPAPE	CE1	107
A. & J. LURÇAT	Mme SEZER	CE1	108
MAURICE AUDIN	M. SADEYEN	CE1	109
MAURICE AUDIN	M. TONDEUR	CE1	110
HENRI WALLON	Mme MELLOUKI	CE1	111
JEAN MACÉ	Mme DITH	CE1/CE2	112
JEAN MACÉ	Mme COMTE	CE1	113
JULES VALLÈS	Mme NGUYEN	CE2	114
VICTOR HUGO	M. BINSAN GOU	CE2	201
HENRI WALLON	Mme EL BOUZIANI	CE2	202
JEAN MACÉ	Mme NAGALINGAM	CE2	203
JEAN MACÉ	Mme BOUJANA	CE2	204
EDOUARD VAILLANT	Mme BIROLINI	CE2	205
MAURICE AUDIN	MME BOUCHER	CE2/CM1	206
HENRI WALLON	Mme FERNANDEZ	CE2/CM1	207
A. & J. LURÇAT	Mme BOUREZG	CE2	208
EDOUARD VAILLANT	Mme TIEMBLO	CM1	209
JULES VALLÈS	Mme HUG COSTA	CM1	210
JEAN JAURÈS	MME DELAITTRE	CM1	211
GUY MOQUET	Mme BILLOUE	CM1	212
GUY MOQUET	Mme HETTAL	CM1	213
PAUL ÉLUARD	Mme MARIN	CM1	214
PAUL ÉLUARD	Mme PHAETON	CM1	301
ALBERT CALMETTE	Mme LOPEZ	CM1	302
I & F JOLIOT CURIE	Mme ROCCA	CM1	303
I & F JOLIOT CURIE	Mme GIL	ULIS	303U1
I & F JOLIOT CURIE	Mme VALLADARES	ULIS	304U2
A. & J. LURÇAT	Mme DIAKITÉ	CM1	305
HENRI WALLON	Mme ARNOULT	CM1/CM2	306
MAURICE AUDIN	Mme DEKHESSI	CM1/CM2	307
GUY MOQUET	Mme HAIRON	CM1/CM2	308
GUY MOQUET	Mme MALAHEL	CM2	309
GUY MOQUET	Mme COULIBALI	CM2	310
ALBERT CALMETTE	M. FRAIGNEAU	CM2	311
VICTOR HUGO	M. COULMEAU	CM2	312
A. & J. LURÇAT	Mme LAMALLE	CM2	313
MAURICE AUDIN	M. HDJEB	CM2	314

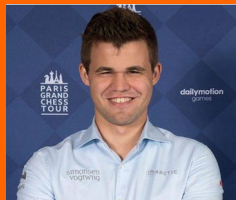
Citations

«Il y a plus d'aventures
sur un échiquier
que sur toutes les mers
du monde»
Pierre Mac Orlan

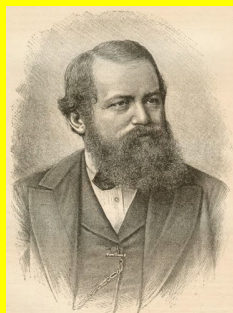
«Lorsque vous avez
trouvé un bon coup,
cherchez-en
un meilleur»
Pedro Damiano

«Les échecs sont un
langage international»
Edward Lasker

Galerie de champions



Magnus Carlsen



Wilhelm Steinitz



Anatoly Karpov

Et toi à quel champion
aimerais-tu ressembler ?



La Fédération Française des Echecs est fière du projet qui a été lancé au Blanc-Mesnil début 2015. Quand la ville, l'inspection d'académie, le comité départemental de Seine-St-Denis, la ligue d'île-de-France, Europe Echecs sont réunis autour d'une ambition pour les écoles et ses enfants, c'est un motif d'espoir pour l'avenir.

En 2015 vous étiez 186 enfants dans le temps périscolaire. En 2016 participaient plus de 700 enfants de 32 classes, en 2017, 40 classes. Cette année un cap est franchi avec plus de 1000 élèves issus de 43 classes et 12 écoles en temps scolaire.

La pratique du jeu d'échecs conduit effectivement à développer des compétences mobilisant logique, stratégie, rigueur, concentration, mémoire et capacité d'abstraction qui sont des facteurs de réussite. Il convient d'ajouter certains bienfaits observés sur l'apprentissage.

La FFE et le Ministère de l'éducation ont reconduit la convention le 1er février 2017 en présence de Monsieur Thierry Meignen maire du Blanc-Mesnil et de Madame Annie Cabrera inspectrice d'académie.

Le Challenge inter-écoles organisé ce 14 juin en concertation avec les différentes institutions démontre que quand il y a une volonté politique notre pays est capable d'avancer et de proposer le meilleur pour ses enfants.

Le principe de la partie majoritaire jouée entre Monsieur le Maire et les enfants permet une action dont la signification est forte car elle s'inscrit dans la durée.

Cette action commune permet de bâtir sur des bases solides.

L'universalité du jeu d'échecs permet à tous les élèves d'avoir à leur disposition une passerelle supplémentaire qu'ils pourront utiliser tout au long de leur vie.

Conception & textes

Philippe Moreira

Crédits photos

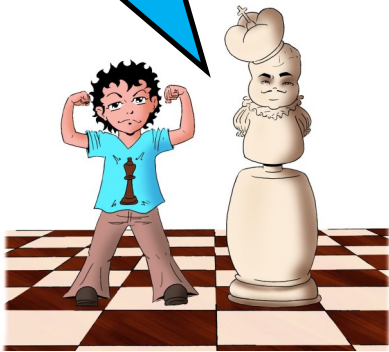
Europe Echecs

Tous les dessins:

Studio Istéa

Récapitulatif des points

Le principal c'est de passer une bonne journée en jouant aux échecs !



Groupes		A	B	C	Σ
Parties Relais	Partie N°1				
	Partie N°2				
	Partie N°3				
	Partie N°4				
	Partie N°5				
	Partie N°6				
	Total 6 Parties Relais				
Ateliers	Pièces et échiquiers				
	Histoire du jeu				
	Mats				
	Découpage, coloriage et collage				
	Total 4 ateliers				
Matches par équipe	Partie N°1				
	Partie N°2				
	Partie N°3				
	Partie N°4				
	Partie N°5				
	Partie N°6				
	Total 6 Matches équipe				
Total général					

Plan du site

